

Technik - 28.09.2015

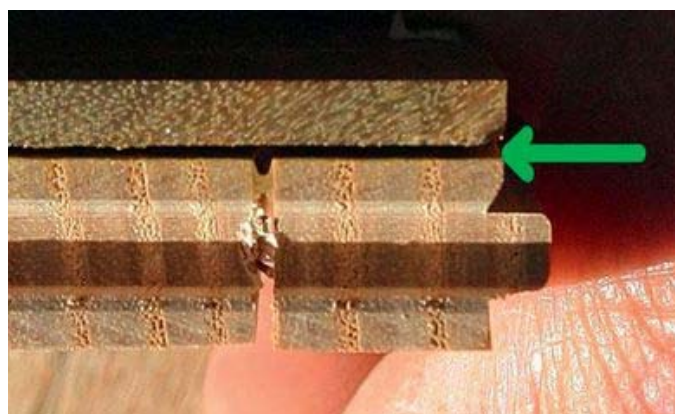
Deutsches Sachverständigentreffen in Feuchtwangen Klassifizierung für Mehrschichtparkett auf Fußbodenheizung

Mit der A-Klasse ins Wohnzimmer

Wenn ein Hersteller sein Parkett als fußbodenheizungstauglich ausweist, muss es nicht nur den allgemein üblichen Anforderungen genügen. Ein Klassifizierungssystem soll die Spreu vom Weizen trennen.

von Dr. Andreas O. Rapp, Walter Pitt

Drei nahezu parallel laufende Forschungsprojekte widmen sich aktuell mit unterschiedlichem Fokus vornehmlich der qualitativen Einordnung von Parkettfußböden im praktischen Gebrauch. Ein EU-weites CORNET-Vorhaben soll Methoden zur Beurteilung von mehrschichtigen Parkettböden in Bezug auf Oberflächenqualität, Klimabeständigkeit und Verklebungsqualität entwickeln. Daneben kümmert sich ein AIF-Projekt des WKI (Wilhelm Klaudivitzinstitut, Braunschweig) um die Verleimungsqualität von Mehrschichtparkett unter Berücksichtigung möglicher Renovierungszyklen und ein drittes erarbeitet unter Mitarbeit der Bundesfachgruppe Sachverständigenwesen im ZVPF ein Klassifizierungssystem, das die Fußbodenheizungseignung von Parkett nach bestimmten Kriterien einstuft. Letzteres wird von Prof. Dr. Andreas Rapp (Leibniz Universität Hannover) geleitet, der die Ziele und Hintergründe des Forschungsvorhabens auf dem diesjährigen Sachverständigenseminar in Feuchtwangen vorstellte (siehe Kasten).



Beanstattet werden Schichtablösungen... - © Rapp

 [Weitere Bilder](#)

Ausgangspunkt des Klassifizierungsprojekts sind immer wiederkehrende Beanstandungen im Umgang mit Parkett auf fußbodenbeheizten Konstruktionen. Fugen, Querkrümmungen, Schichtablösungen und Risse, die ihrerseits wiederum in Horizontal- und Vertikalrisse zu unterscheiden sind, gehören zu den Erscheinungsbildern bzw. Schäden, zu denen es bei der Verwendung bei Parkett auf Fußbodenheizung kommen kann. Das alles vor dem Hintergrund, dass die Einflussparameter auf Parkett in modernen Häusern zunehmend hohe Anforderungen an die Produktqualität stellen.

1 (/mit-der-a-klasse-ins-wohnzimmer/150/9523/311563/1)

2 (/mit-der-a-klasse-ins-wohnzimmer/150/9523/311563/2)

3 (/mit-der-a-klasse-ins-wohnzimmer/150/9523/311563/3)

4 (/mit-der-a-klasse-ins-wohnzimmer/150/9523/311563/4)

» (/mit-der-a-klasse-ins-wohnzimmer/150/9523/311563/2)

» (/mit-der-a-klasse-ins-wohnzimmer/150/9523/311563/4)

© boden-wand-decke.de 2018 - Alle Rechte vorbehalten
